

Absetzbecken der Hütte Freiberg Oberflächenabdichtung mit Kunststoffdichtungsbahn (KDB)



Absetzbecken



Ansicht Becken 1989

Beschreibung

Das Absetzbecken wurde durch die Hütte Freiberg ca. 20 Jahre als Absetzbecken für schwermetallbelastete Neutralisationsschlämme genutzt und bis 1989 betrieben. Ab 1993 erfolgte die schrittweise Sicherung des Altlastenstandortes.

Nach Erstellung von mit der Fachbehörde StUFA Chemnitz abgestimmten Planungsänderungen konnte die Genehmigungsfähigkeit einer Abdecklösung mit einer Restdurchsickerung <1% und einem Abdecksystem in Anlehnung an die TA Abfall erreicht werden.

Die Ausschreibung und Bauausführung erfolgten 2002-2003.

Die Arbeiten bestanden aus:

- Dammschüttung und Herstellung Betriebsweg
- Oberflächenabdichtung mit Kunststoffdichtungsbahn (KDB)
- Oberflächenentwässerung

Wassermonitoring und Nachsorge dokumentieren bisher die Erreichung der Sanierungsziele, so dass zukünftig keine Gefährdungen zu erwarten sind.

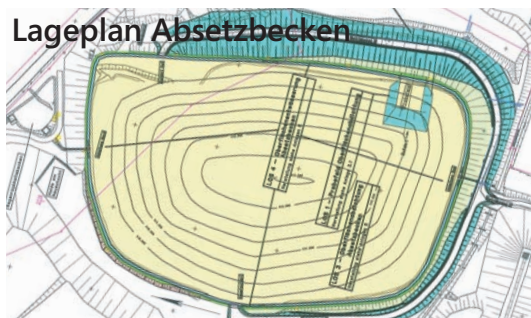
Technische Daten:

Oberflächenabdichtung (Endabdeckung) für eine industrielle Absetzanlage

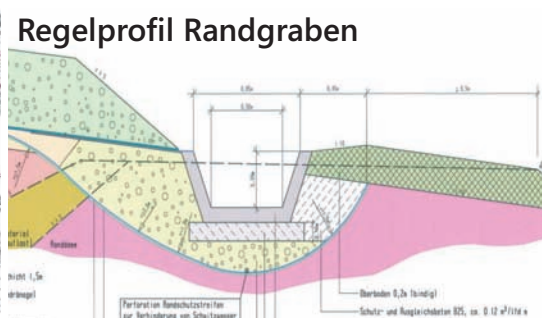
- Nutzung ca. 20 Jahre als Absetzbecken von ca. 140.000 m³ Neutralisationsschlämmen (1970-1990)
- Basisabdichtung: anstehender Hanglehm
- Vorbereitung der Endabdeckung durch Einbau Drägen und Herstellung Auflastschicht (1993-2000)
- Oberflächenabdichtung (2002-2003)
- Fläche Abdeckung = ca. 30.000 m²

Oberflächenabdecksystem

- 1,50 m Kultur- und Speicherschicht
- 22 mm Kunststoff-Dränelement (Dränmatte)
- 2,5 mm Kunststoffdichtungsbahn (KDB)
- 0,10 m Auflager KDB
- 0,50 m Ausgleichs- und Tragschicht (Dichtungsaufleger) Schüttkörper (Rohplanum)



Lageplan Absetzbecken



Regelprofil Randgraben



Aufbringung der Oberflächenabdichtung (KDB)



Herstellung Randgraben



Kaskade Entwässerung

Land

Bundesrepublik
Deutschland
Freistaat Sachsen

Auftraggeber

Saxonia
Standortentw.- und
-verwaltungsgesellsch. mbH

Dr. Mollè
03731/395031

Ansprechpartner

Herr Dipl.-Ing. H. Rieper
Tel.: 03731/353830
h.rieper@heinrich-consult.de

Bauzeit

Planung und Ausführung
2002-2003

Leistungen

Objektplanung
gem. HOAI § 55, 73
Lph. 4 bis 9
Örtliche Bauüberwachung
gem. HOAI § 57
Bauberleitung Lph 8
Baustellenkoordinator
nach BauStellV

Herstellungskosten

1,245 Mio. EUR