

# SiGeKo

## Containerumschlagsflächen

### Eurogate Container Terminal Hamburg

#### Beschreibung:

Im Zuge der Herrichtung von Hafengebiete beabsichtigte die Fa. Eurogate einen ca. 50 m breiten und 180 m langen Streifen einer neu hergestellten Kaiante als Umschlagfläche zu erschließen. Die hierfür notwendige Suprastruktur (sämtliche Ver- und Entsorgungsleitungen einschl. Schachtbauwerke) musste komplett neu aufgebaut werden bis zum Einbau der Oberflächenbefestigungen für Containertransportverkehr.

#### Auftraggeber:

Eurogate  
Container-Terminal  
Hamburg GmbH  
Technical Service GmbH

#### Land:

Freie und Hansestadt  
Hamburg

#### Tätigkeiten:

- SiGeKo

#### Leistungszeit:

04/2002 bis 05/2002



Baufeld vor Beginn der Arbeiten



Typisches Bild einer Baugrube



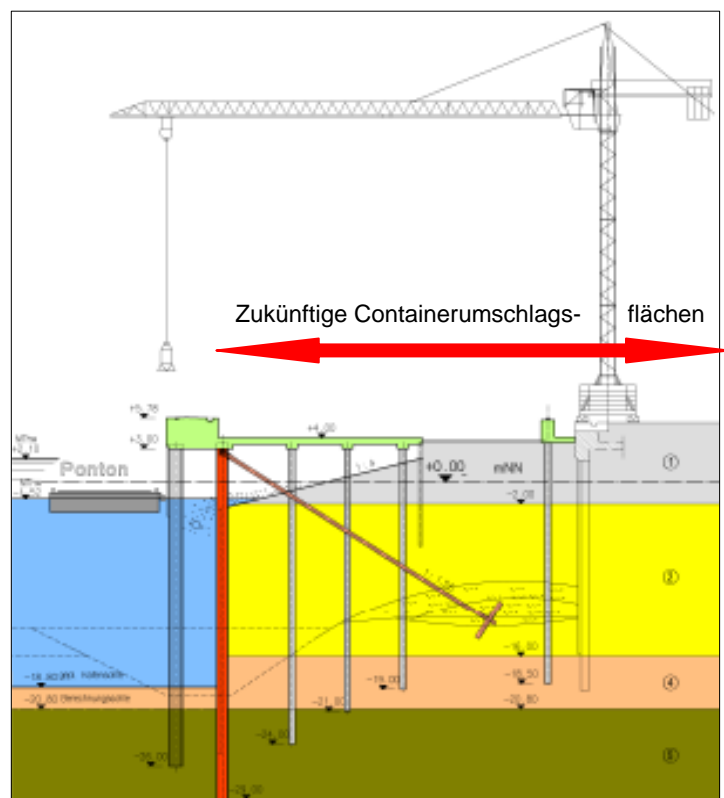
Absicherung der Verkehrswege und Baugruben gegenüber allen Beteiligten



Thema Umwelt- und Gewässerschutz



Fertige Containerumschlagsflächen



Prinzipskizze Kaianlage