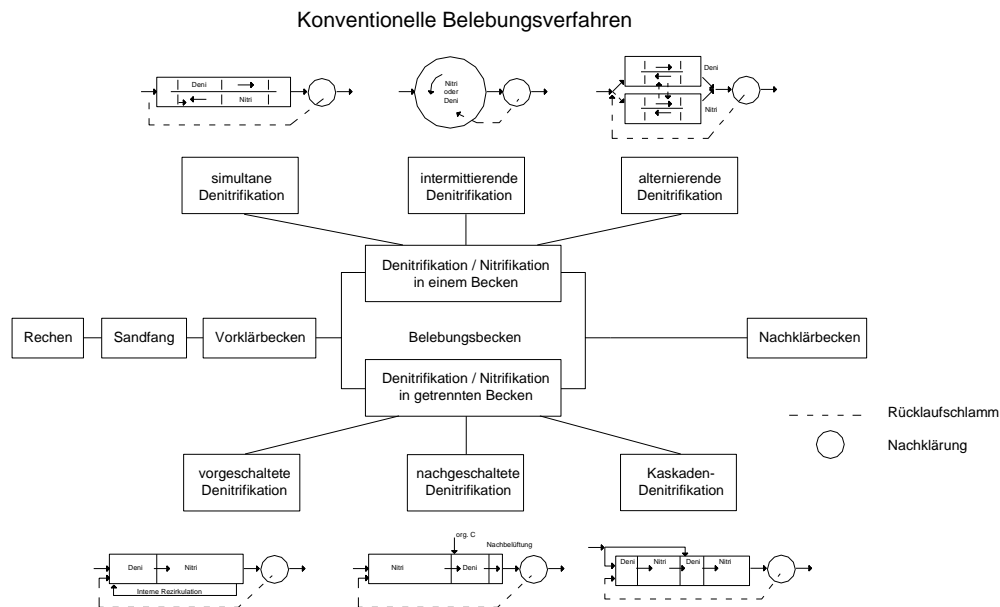


Gesamtkonzeption Kläranlage Winnenden-Zipfelbachtal Große Kreisstadt Winnenden



Auftraggeber:
Große Kreisstadt
Winnenden

Land:
Baden Württemberg

Ausgeführte Tätigkeiten:

- Planung und Entwurf
- Kostenzusammenstellung
- Präsentation

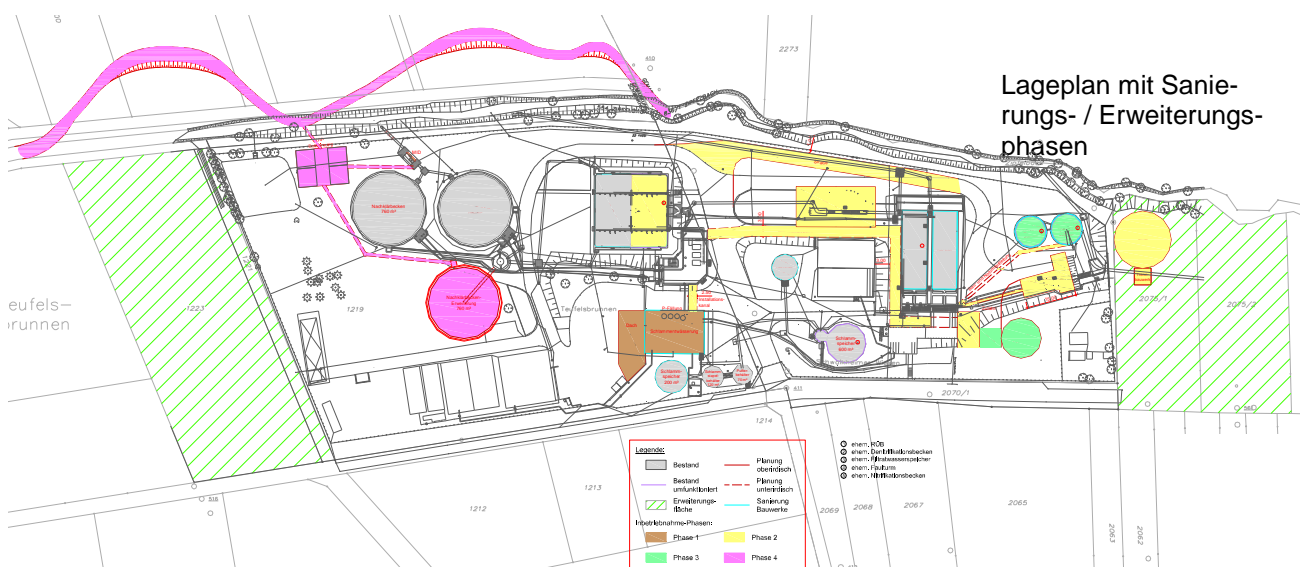
Projektbeteiligte:
Dr.-Ing. D. Heinrich
d.heinrich@heinrich-consult.de

Bauzeitraum:
Im Bau

Beschreibung:

In der Gesamtkonzeption wurden vier zeitlich aufeinanderfolgende Phasen konzipiert, wobei die Priorität durch bauliche und maschinelle Unzulänglichkeiten im Vordergrund stand. Um auch in Zukunft sichere Ablaufwerte der Anlage zu erreichen, wurde insbesondere die Biologie untersucht. Verschiedene Varianten, darunter die konventionellen Belegungsverfahren sowie auch die zukunftssträchtigen Membranverfahren wurden ausführlich beschrieben und wirtschaftlich bewertet.

Phase 1			Phase 2			Phase 3			Phase 4		
2004			2005 - 2008			2009 - 2012			2013 - 2020		
Priorität	Position	Kosten Mio €	Priorität	Position	Kosten Mio €	Priorität	Position	Kosten Mio €	Priorität	Position	Kosten Mio €
1	Schlamm-entwässerung	0,55	2a	Neubau Regen-überlaufbecken		3a	Sanierung zukünftiger Mischschlammspeicher	0,09	4a	Neubau Kornfilter	1,25
			2b	Rüchen-Sandfang-Kompaktanlage	0,37	3b	Sanierung zukünftiger Filtratwasserspeicher	0,04	4b	Neubau UV-Entkeimung	0,34
			2c	Sanierung Vorklärung	0,13	3c	Neubau Schlammverdickung	0,22	4c	Neubau Nachklärbecken	1,28
			2d	Sanierung zukünftige Bio-P	0,09	3d	Neubau Faulturm	1,15	4d	Renaturierung Vorfluter	0,26
			2e	Umnutzung vorh. Nitrifikationsbecken	0,09						
			2f	Neubau Nitrif-/Denitbecken	1,60						
			2g	Neubau Installationskanal	0,49						
			2h	NS-Haupt-Verteilung	0,11						
			2i	Prozessleittechnik	0,23						
			2k	Neubau Blockheizkraftwerk	0,31						
	Summe	0,55			3,41			1,49			3,13
	Gesamt	0,55			3,96			5,45			8,58



Lageplan mit Sanierungs- / Erweiterungsphasen