

HW-Schadensbeseitigung

Projektsteuerung Wilde Weißeritz und Lockwitz, Gewässer I. und II. Ordnung



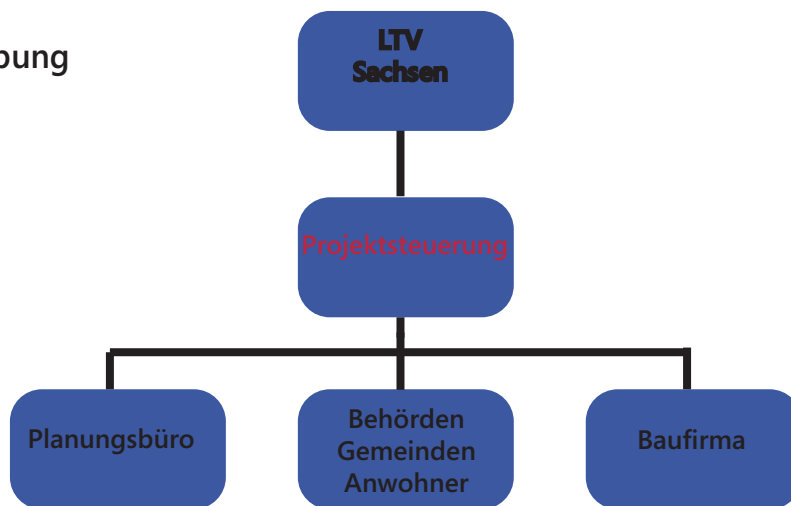
ehemaliges Hotel Edle Krone



zerstörter Pegel Ammelsdorf



Beschreibung



Land

Bundesrepublik
Deutschland
Freistaat Sachsen

Auftraggeber

LTV Sachsen Talsperrenmeisterei
Gottleuba/Weißeritz

Herr Dr. Dybeck
Tel.: 03501-7960

Ansprechpartner

Herr Dipl.-Ing. F. Köhler
Tel.: 03731-35380
f.koehler@heinrich-consult.de

Bauzeit

Planung und Ausführung
seit 2002 in Einzelprojekten

Leistungen

Projektsteuerung

Herstellungskosten

70 Mio. EUR

Projektsteuerung in 15 Gemeinden Sachsens mit 1.500 Schadstellen, verteilt auf 150 Projekte

- Aufstellung und Überwachung von Organisations-, Termin- und Zahlungsplänen, bezogen auf Projekt und Projektbeteiligte,
- Koordinierung und Kontrolle der Projektbeteiligten
- Vorbereitung und Betreuung der Beteiligung von Planungsbetroffenen,
- Klärung von Zielkonflikten,
- laufende Information des Auftraggebers und rechtzeitiges Herbeiführen von Entscheidungen des Auftraggebers,
- Koordinierung und Kontrolle der Bearbeitung von Finanzierungs-, Förderungs- und Genehmigungsverfahren.



zerstörte Bahnstrecke Dresden-Werdau an der Wilden Weißeritz im Bereich Tharandt



zerstörte Straße an der Wilden Weißeritz



Arbeiten zur Schadensbeseitigung

