

Oberflächenentwässerung von Straßen

Absetzfilterbecken Berner Heerweg



im Bau

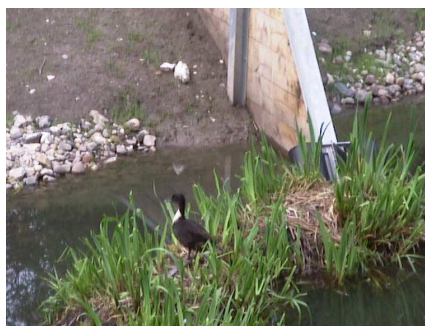


fertiggestellt

Beschreibung:

Oberflächenwasser aus dem Kreuzungsbereich einer vielbefahrenen Straße (> 30.000 KFZ/24h) soll gereinigt in einen Teich abgeleitet werden.

In dem den Teich umgebenden Gehölz befinden sich wertvolle Vogelbrutplätze. Der vorhandenen Topographie folgend wurde ein Absetzbecken mit Leichtflüssigkeitsabscheidung hergestellt. nach einer Filterpassage wird das Wasser sehr langsam, dem Teich zu geführt. Eine Verbesserung der Bestandsituation konnte durch Reinigung und Retention erreicht werden.



Auftraggeber:

FHH
Bezirksamt Wandsbek
Tiefbauabteilung
Wasserwirtschaft

Land:

Freie und Hansestadt Hamburg

Ausgeführte

Tätigkeiten:

- Vorentwurf
- Entwurf
- Genehmigungen
- Ausschreibung
- Örtliche Bauaufsicht

Projektbeteiligte

Dr.-Ing. Dietmar Heinrich
Dipl.-Ing. J.Schröder

Bearbeitungszeitraum:

1999 - 2003

Investitionskosten:

300.000 €

