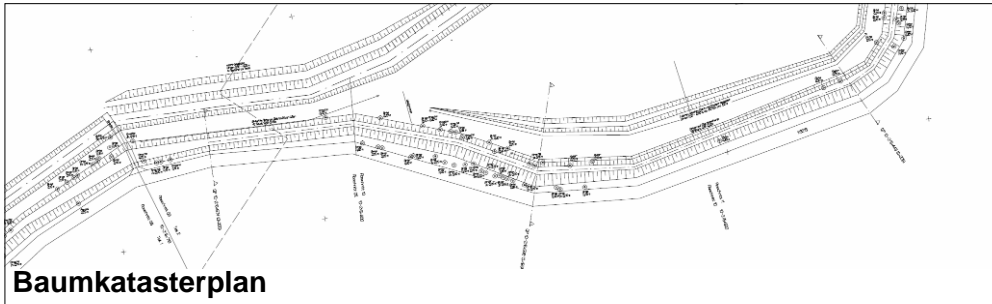


Vermessungsarbeiten und Planerstellung für die Deichzustandsanalyse an der Kleinen Spree



Baumkatasterplan



**Übersicht am Beispiel eines
Deichabschnittes**

Beschreibung:

Der Freistaat Sachsen plant in Abhängigkeit der Dringlichkeit und Notwendigkeit die Ertüchtigung aller vorhandenen Deiche entlang der Kleinen Spree.

Im Rahmen der hier zu erstellenden Deichzustandsanalyse waren differenzierte Aussagen zum Sanierungsbedarf des jeweiligen Deichabschnitts zu treffen und ggf. vorhandene Schwachstellen zu ermitteln.

Grundlage hierfür waren umfassende Lage- und Höhenvermessungen der teilweise sehr bewachsenen und schwerzugänglichen Deichabschnitte mit einer Gesamtlänge von ca. 15 km. Sämtliche Vermessungen wurden im amtlichen Lage- und Höhenbezugssystem des Freistaates Sachsen erstellt.

Weiterhin waren Vermessungen für die Erstellung von Baumkatasterplänen sowie Profilvermessungen der Deiche nötig, um eine Deichzustandsanalyse vornehmen zu können.

Daraufhin erfolgte die Erstellung von Lage- und Höhenplänen gemäß LTV-CAD-Richtlinie. Geländeprofile bildeten die Grundlage für geophysikalische und geotechnische Untersuchungen.

Nach der Auswertung der Deichdaten wurden die Ergebnisse in ein ArcGIS-Projekt nach Vorlage der LTV erstellt, welches u.a. Angaben zum Zustand und zum Sanierungsbedarf der betreffenden Deiche enthält.

Zu den vermessungstechnischen und zeichnerischen Aufgaben zählten:

- Lage- und Höhenvermessung (Amtliches System)
- Erstellung Baumkataster
- Profilmessung (Längs- und Querprofile)
- Lage- und Höhenpläne (gemäß LTV-CAD Richtlinie)
- Baumkatasterpläne
- Längs- und Querprofile
- GIS-Projekt in ArcGIS mit Deichzustandsdaten (gemäß LTV-GIS-Richtlinie)

Land

Bundesrepublik Deutschland
Freistaat Sachsen

Auftraggeber

Landestalsperrenverwaltung des
Freistaates Sachsen
Betrieb Spree / Neiß

Herr Wunderlich
Tel.: 03591-6711141

Ansprechpartner

Herr H. Franke
Tel.: 03731-3538-70
h.franke@heinrich-consult.de

Bearbeitungszeit

Vermessung und Planerstellung
2006/2007

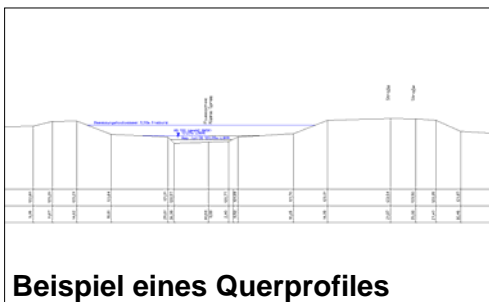
Leistungen

Grundlagenermittlung
Entwurfsvermessung
Bestandsplanerstellung
Geländeschnitte
GIS

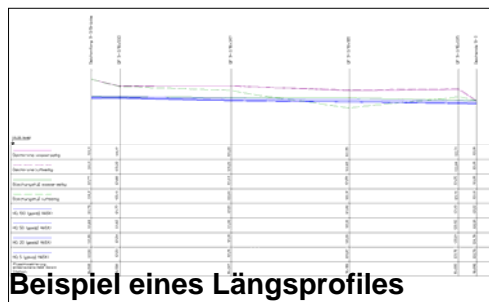
Auftragsvolumen

Vermessung

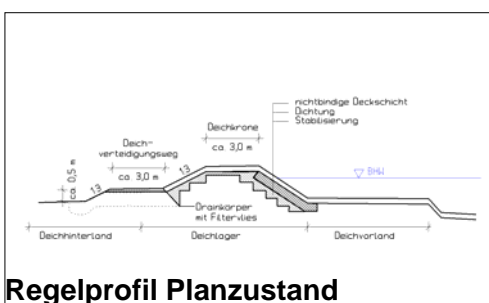
50.000 EUR



Beispiel eines Querprofils



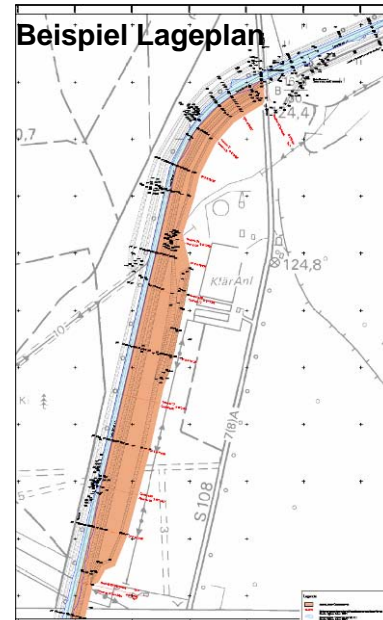
Beispiel eines Längsprofils



Regelprofil Planzustand



GIS-Plan Sanierungsbedarf



Beispiel Lageplan